

## LARMOR PLAGES – Maison familiale spacieuse

Idéalement située, cette maison familiale spacieuse offre tout le confort moderne grâce à une rénovation exigeante et efficace. Les cinq chambres et le bureau, SDB et SDE permettent de recevoir une famille nombreuse tout en étant à 400 m de toutes les commodités. Elle bénéficie également d'un jardin et d'un garage. Opportunité rare sur ce secteur !

### Référence du bien : M3513

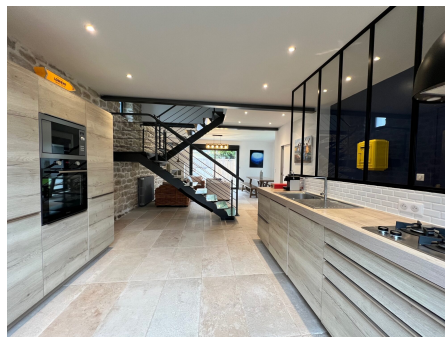
Type de bien : Maison

Localisation : Larmor-Plage

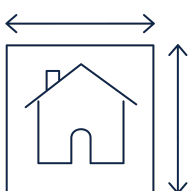
Prix : 832 000€

Prix hors honoraires : 800 000€

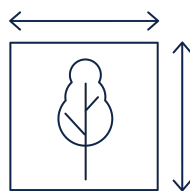
Honoraires : 4% TTC à la charge de l'acquéreur



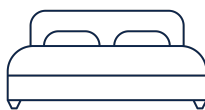
### Caractéristiques principales



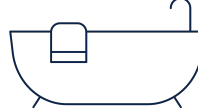
Surface habitable  
180 m<sup>2</sup>



Surface terrain  
274 m<sup>2</sup>



5 chambre(s)



1 salle(s) de bains



1 salle(s) d'eau

### Caractéristiques détaillées

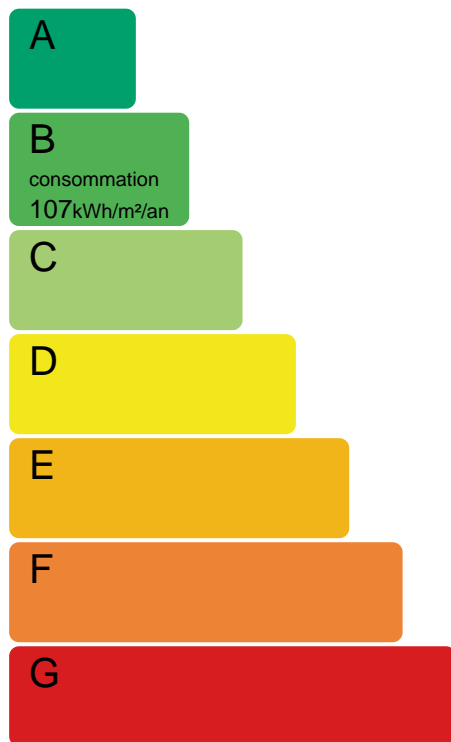
- Type de bien : Maison
- Construite en 1940
- Rénovation : 2017
- Exposition : Nord
- Nombre de pièces : 6 pièces
- Cuisine aménagée équipée
- Chauffage : Gaz de ville
- Mode de chauffage : Radiateur

- 1 garage(s)
- Taxe foncière : 1915 €
- VMC
- Volets roulants électriques

## Performances énergétiques

### Consommations énergétiques : B

logement très performant



logement extrêmement consommateur d'énergie

### Dont émission de gaz à effet de serre : C

faible émission de CO2



forte émission de CO2

Date de réalisation du diagnostic : 17/11/2024

Estimation du coût annuel des énergies pour un usage standard entre 1782 € et 2410 €/an au 17/11/2024 (abonnement compris).